



**CALCOLO DELLA SLP**

 **SUPERFICIE EDIFICIO ESISTENTE**  
 Altezza per il calcolo del volume pari a 3.25 m  
**SUPERFICIE = 44.65 mq**  
**VOLUME 44.65 x 3.25 = 145.11 mc**

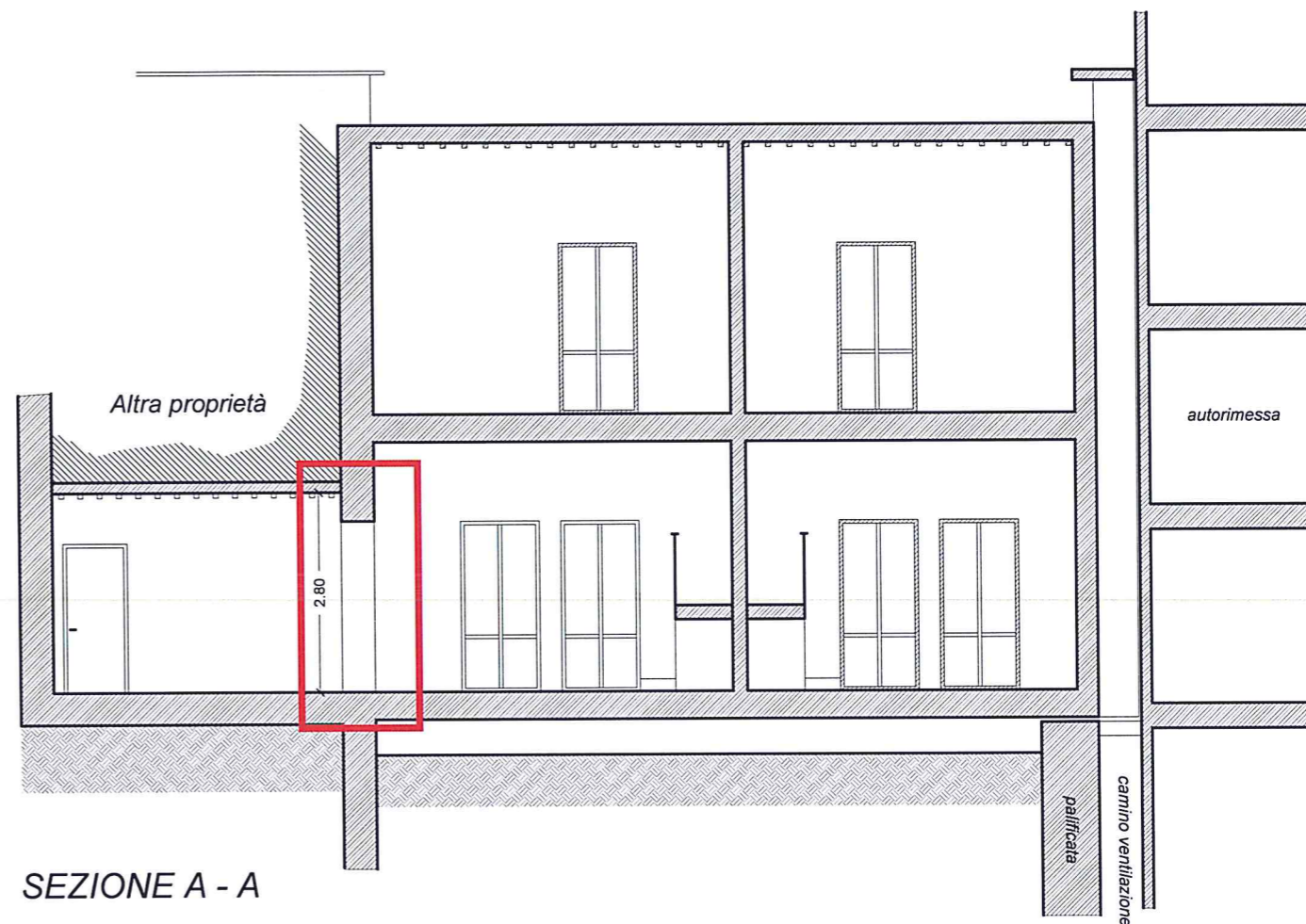
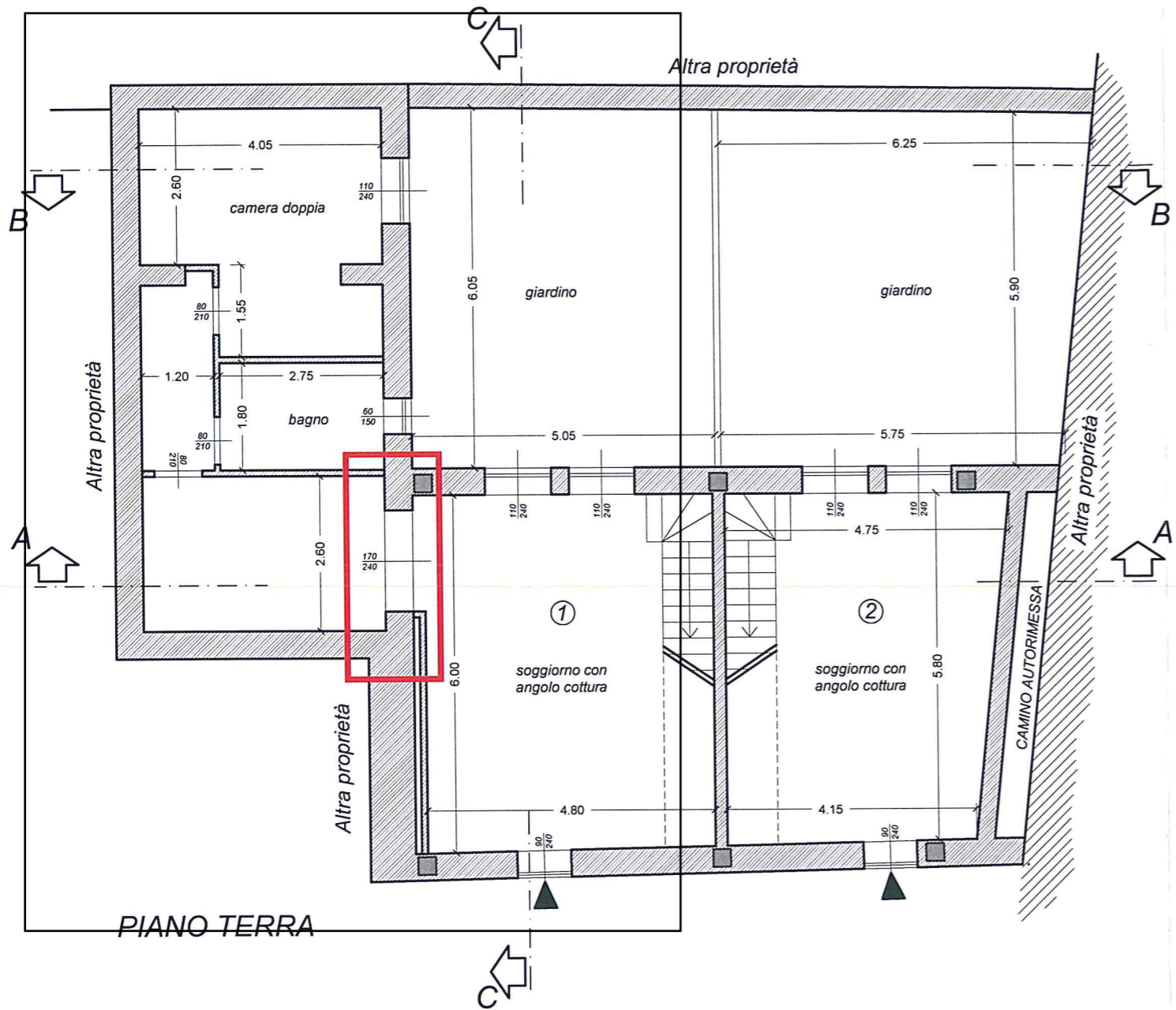
 **SUPERFICIE NUOVA PARTE DELL'EDIFICIO**  
 Altezza per il calcolo del volume pari a 7.70 m  
**SUPERFICIE = 68.99 mq**  
**VOLUME 68.99 x 7.30 = 503.63 mc**

**VOLUME TOTALE = 145.11 + 503.63 = 648.74 mc**

Calcolo del VOLUME  
 ai fine del calcolo degli  
 oneri di urbanizzazione  
 Scala 1:100

Dott. Ing. Antonino VALENTI  
 ORDINE INGEGNERI PROV. LIVORNO  
 SEZ. A  
 N. 640

 **studio valenti s.r.l.**  
 ingegneria, progettazioni e consulenze  
 57123 Livorno 26, via s. pironi tel. 0586 897886  
 telefax 0586 897851 E-Mail: valentistudio@tin.it



SEZIONE A - A

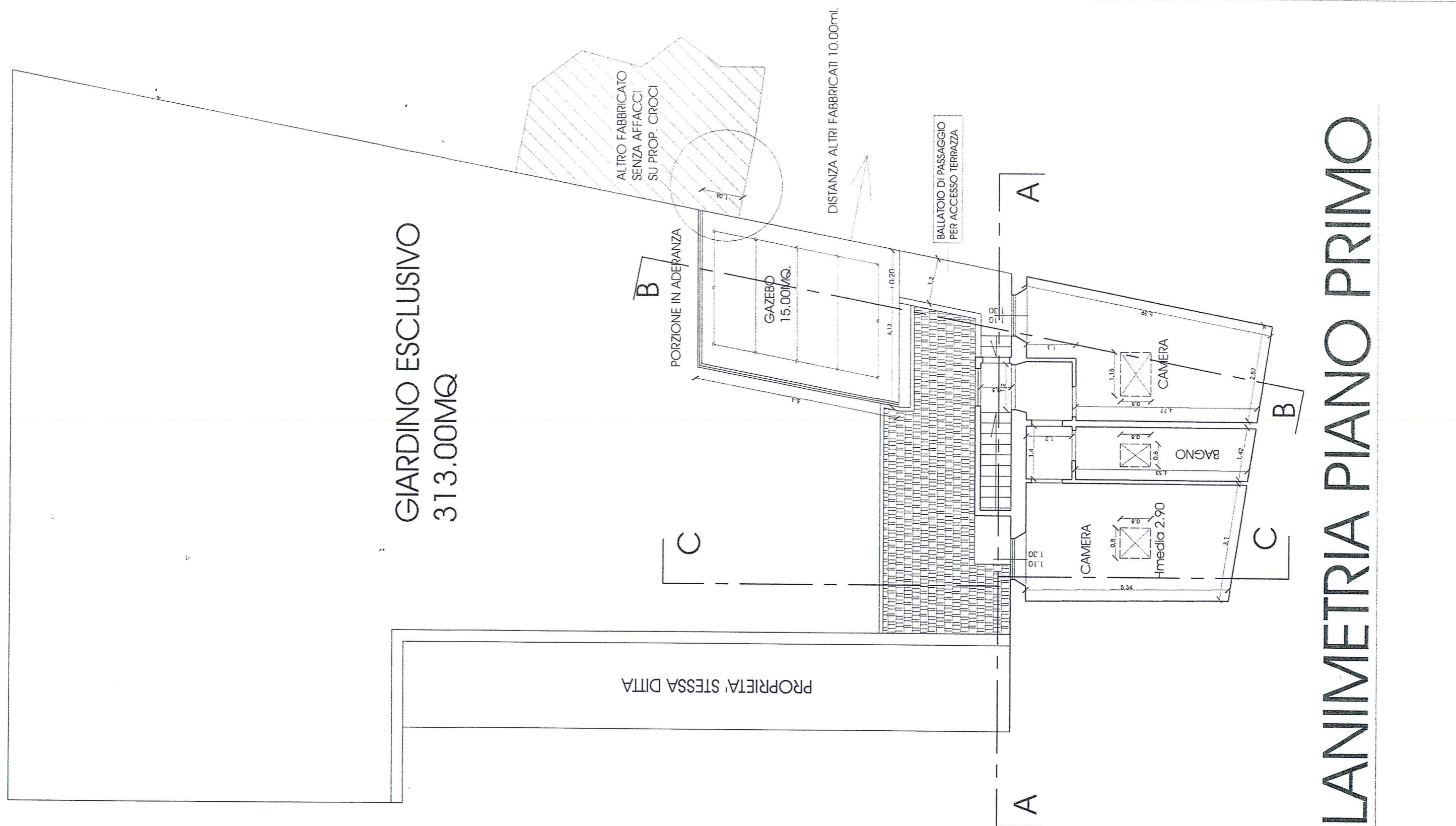
$SUPERFICIE PARETE = 2,60 \times 2,80 = 7,28 \text{ mq}$   
 $50\% \text{ SUPERFICIE PARETE} = 3,64 \text{ mq}$   
 $SUPERFICIE APERTURA = 1,70 \times 2,40 = 4,08 \text{ mq}$

=> SUPERFICIE APERTURA > 50% SUPERFICIE PARETE

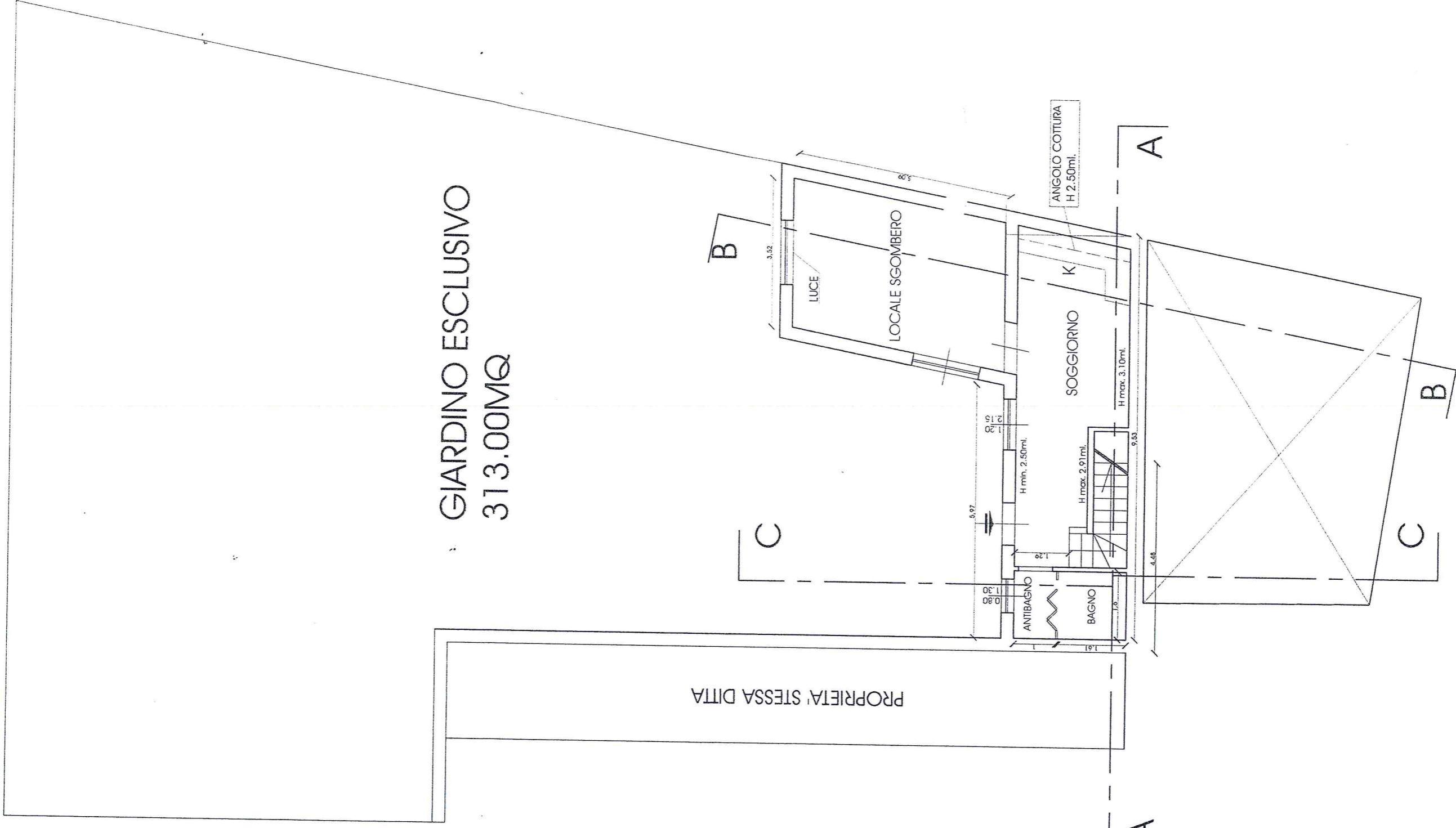
Dott. Ing. Antonio VALENTI  
 ORDINE INGEGNERI PROV. LIVORNO  
 SEZ. A Ing. Specialista Ambientale  
 N. 640 Ing. Specialista Industriale  
 Ing. Specialista Informazione

VERIFICA APERTURA PER  
 ESTENSIONE SOGGIORNO  
 Scala 1:100


 studio valenti s.r.l.  
 ingegneria, progettazioni e consulenze  
 57123 Livorno 26, via o. pieroni tel. 0586 897886  
 telefax 0586 897851 E-Mail: valentistudio@tin.it



# PLANIMETRIA PIANO PRIMO



# PLANIMETRIA PIANO TERRENO