



CALCOLO DELLA SLP

 **SUPERFICIE EDIFICIO ESISTENTE**
 Altezza per il calcolo del volume pari a 3.25 m
SUPERFICIE = 44.65 mq
VOLUME 44.65 x 3.25 = 145.11 mc

 **SUPERFICIE NUOVA PARTE DELL'EDIFICIO**
 Altezza per il calcolo del volume pari a 7.70 m
SUPERFICIE = 68.99 mq
VOLUME 68.99 x 7.30 = 503.63 mc

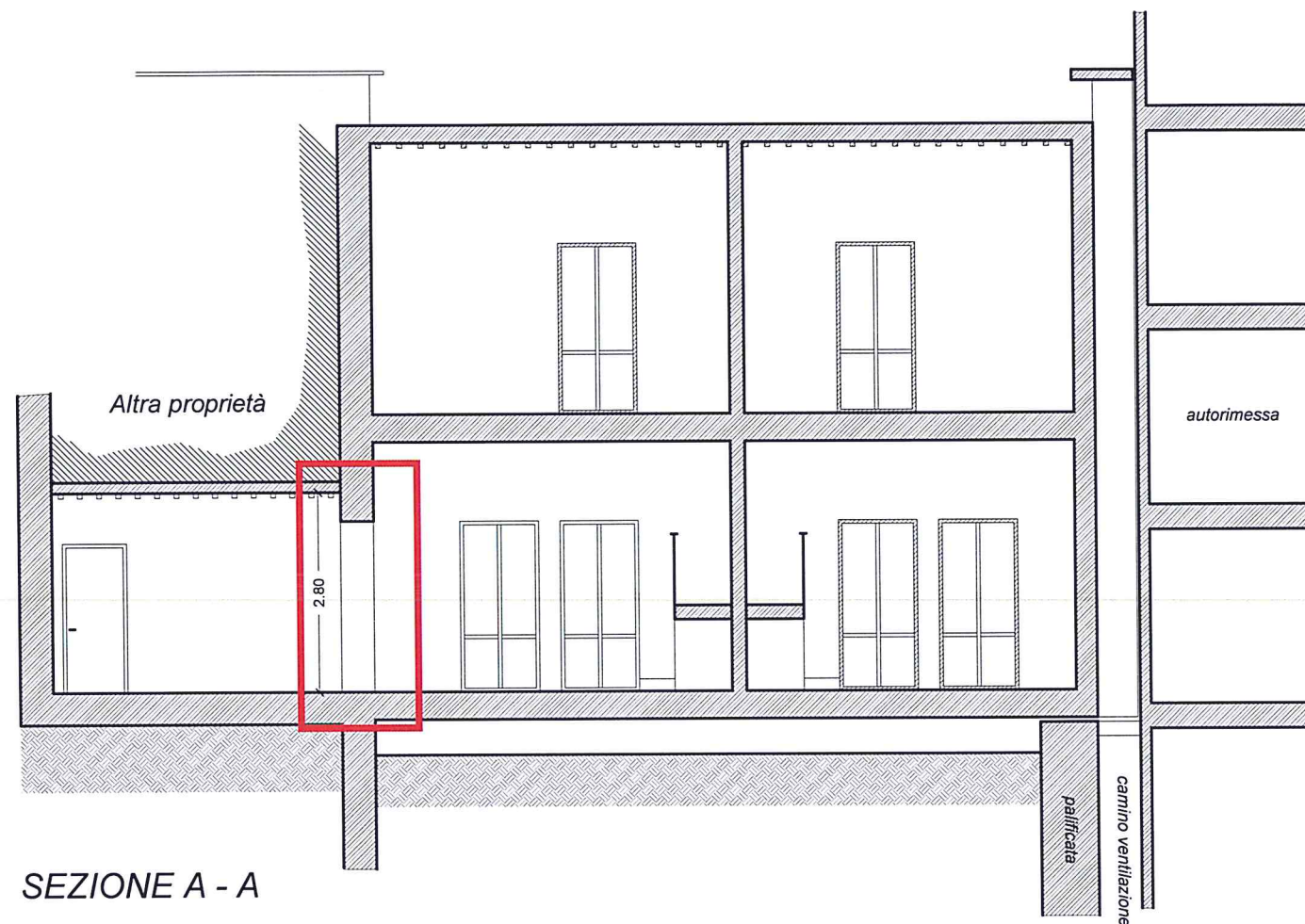
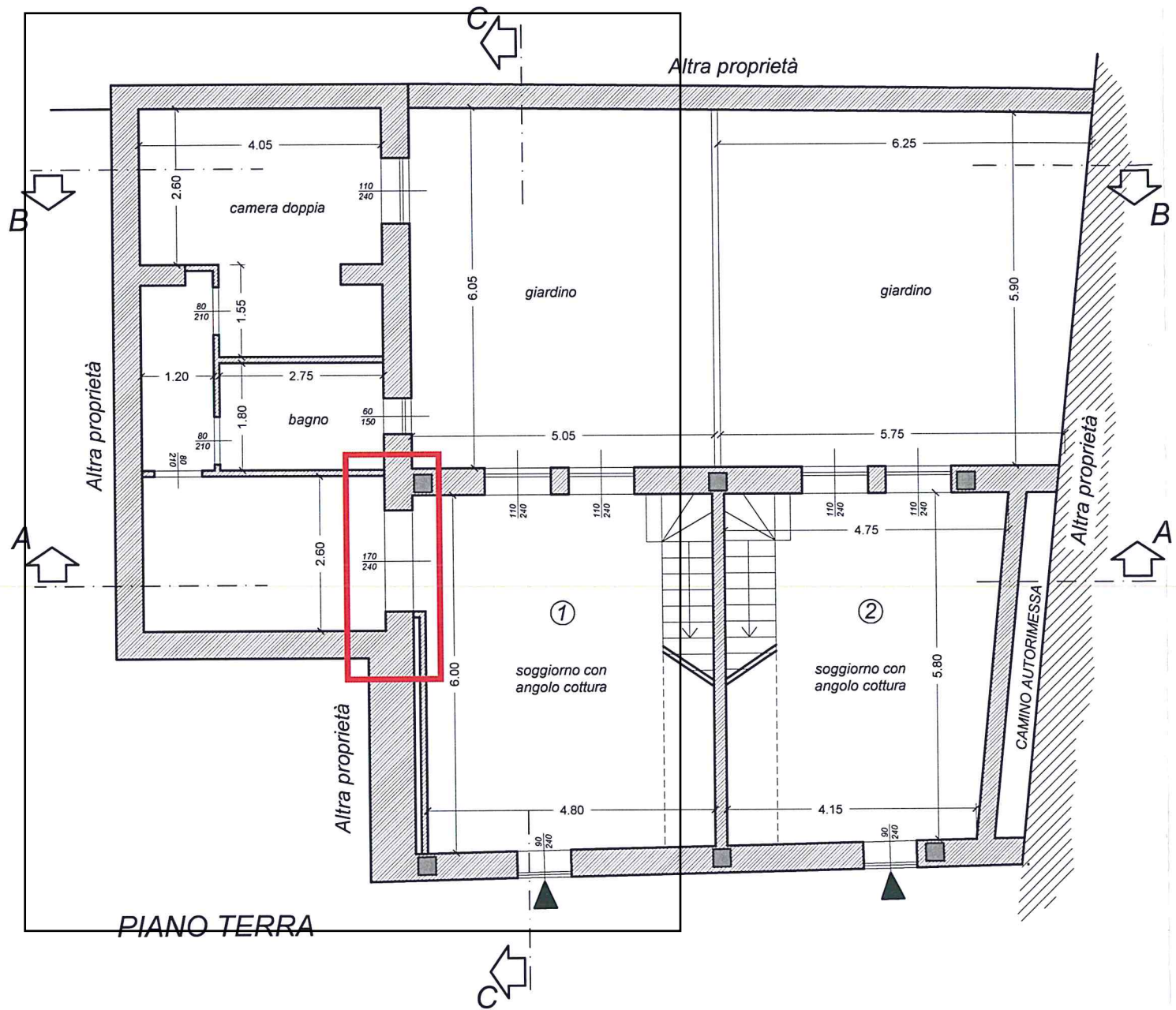
VOLUME TOTALE = 145.11 + 503.63 = 648.74 mc

SEZIONE C - C

Dott. Ing. **Antonino VALENTI**
 ORDINE INGEGNERI PROV. LIVORNO
 SEZ. A
 N. 640

Calcolo del VOLUME
 ai fine del calcolo degli
 oneri di urbanizzazione
 Scala 1:100

 **studio valenti s.r.l.**
 ingegneria, progettazioni e consulenze
 57123 Livorno 26, via s. pironi tel. 0586 897886
 telefax 0586 897851 E-Mail: valentistudio@tin.it



$SUPERFICIE PARETE = 2,60 \times 2,80 = 7,28 \text{ mq}$
 $50\% \text{ SUPERFICIE PARETE} = 3,64 \text{ mq}$
 $SUPERFICIE APERTURA = 1,70 \times 2,40 = 4,08 \text{ mq}$

=> SUPERFICIE APERTURA > 50% SUPERFICIE PARETE

Dott. Ing. Antonio VALENTI
 ORDINE INGEGNERI PROV. LIVORNO
 SEZ. A Ing. Specialista - Ambientale
 N. 640 Ing. Specialista - Industriale
 Ing. Specialista - Informazione

VERIFICA APERTURA PER
 ESTENSIONE SOGGIORNO
 Scala 1:100


 studio valenti s.r.l.
 ingegneria, progettazioni e consulenze
 57123 Livorno 26, via o. pieroni tel. 0586 897886
 telefax 0586 897851 E-Mail: valentistudio@tin.it