

PIANO TERRA

CALCOLO DELLA SLP

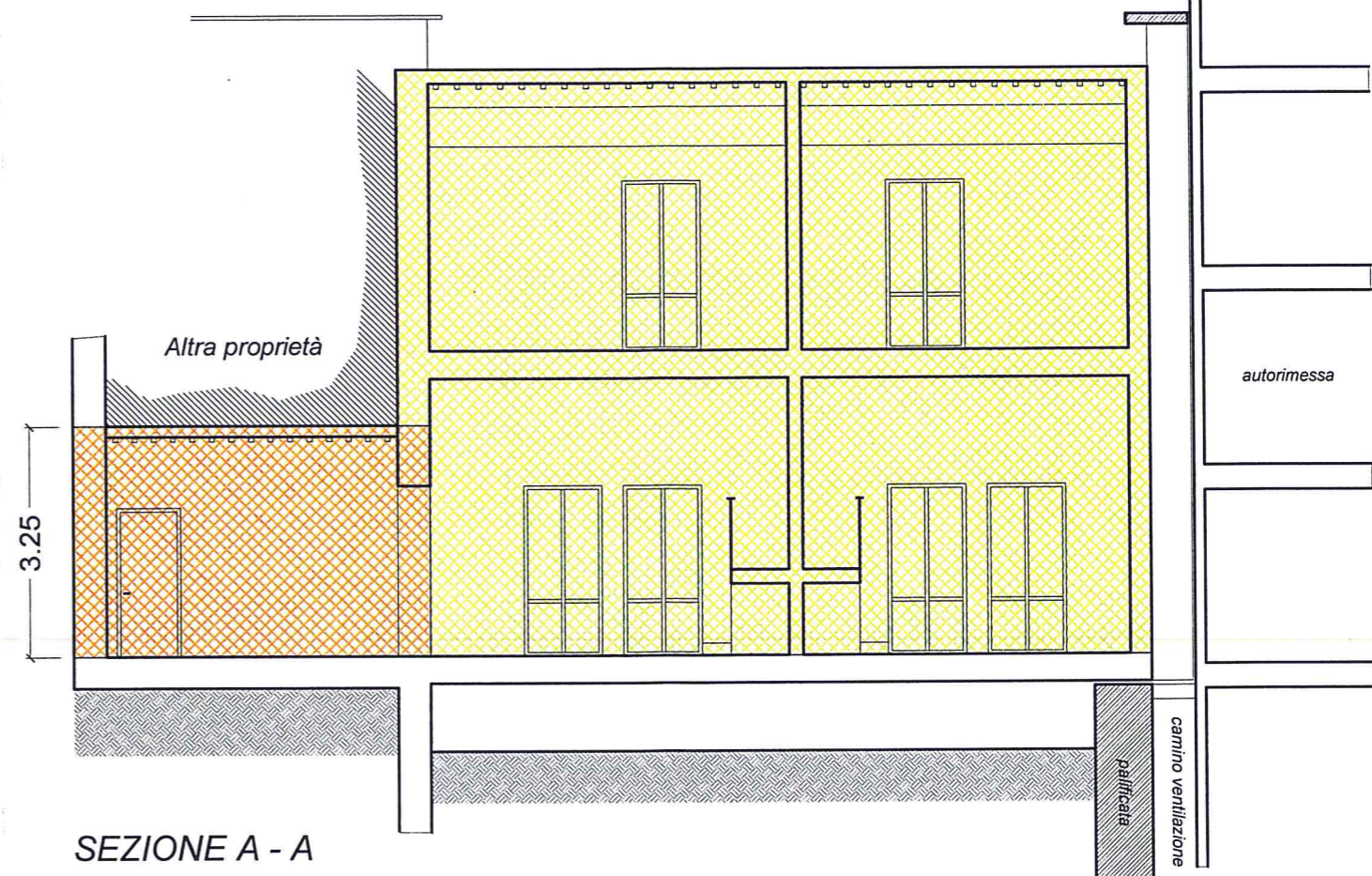
 SUPERFICIE EDIFICIO ESISTENTE
Altezza per il calcolo del volume pari a 3.25 m

SUPERFICIE = 44.65 mq
VOLUME $44.65 \times 3.25 = 145.11$ mc

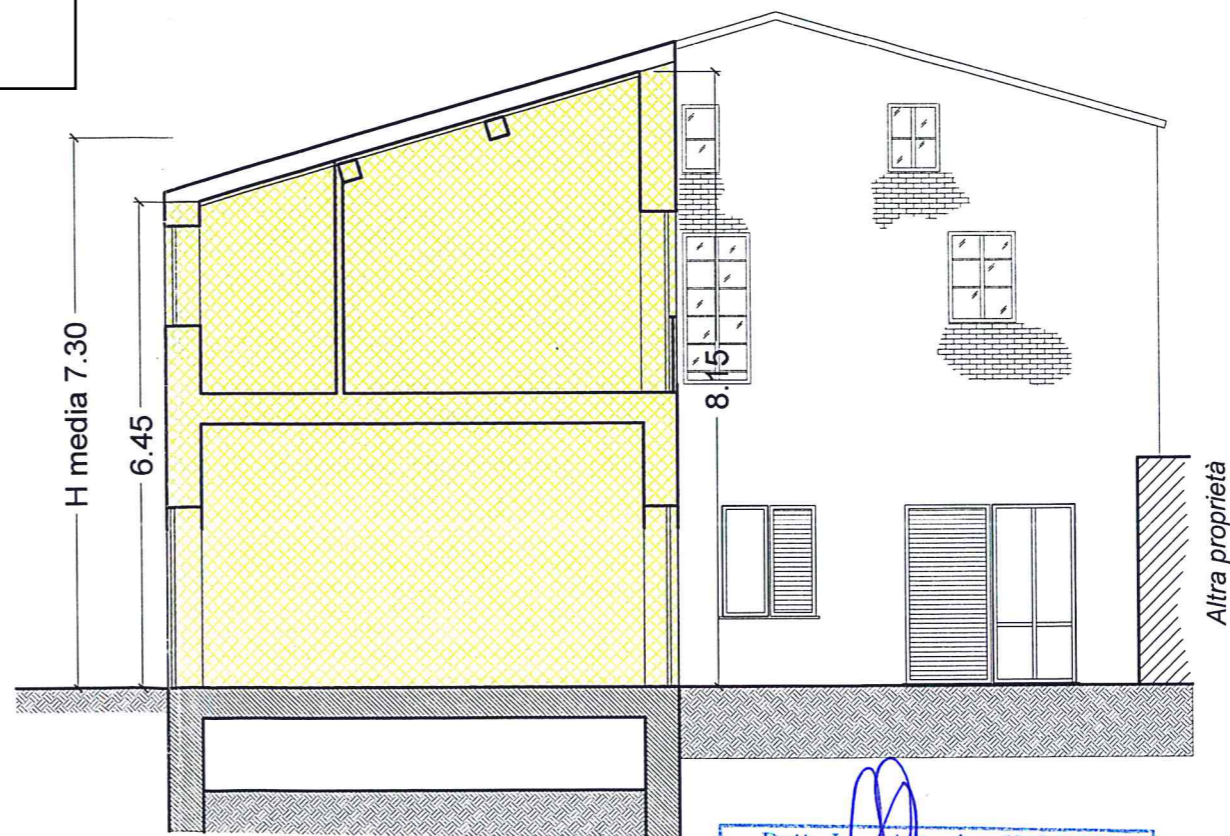
 SUPERFICIE NUOVA PARTE DELL'EDIFICIO
Altezza per il calcolo del volume pari a 7.70 m

SUPERFICIE = 68.99 mq
VOLUME $68.99 \times 7.30 = 503.63$ mc

VOLUME TOTALE = $145.11 + 503.63 = 648.74$ mc



SEZIONE A - A

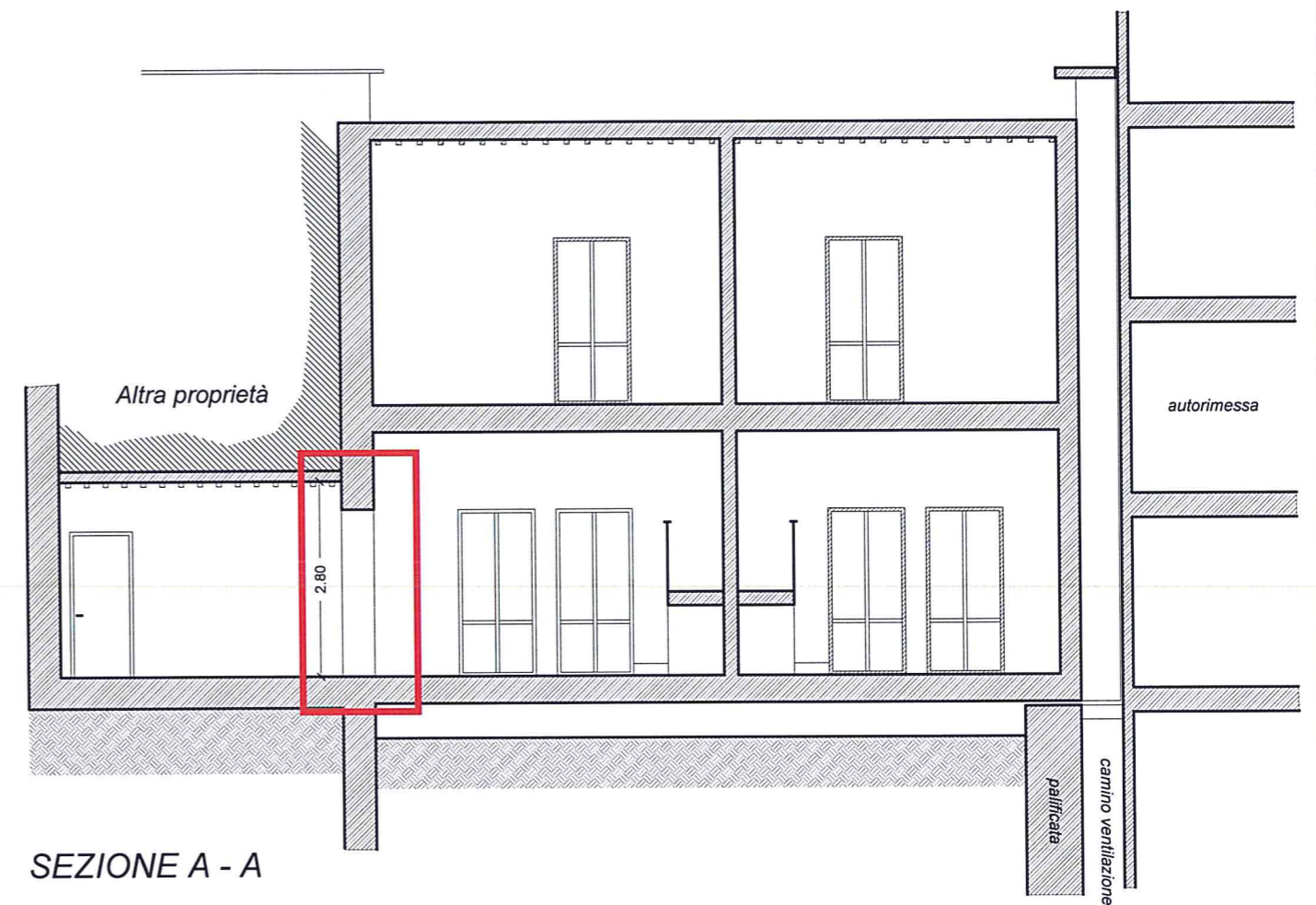
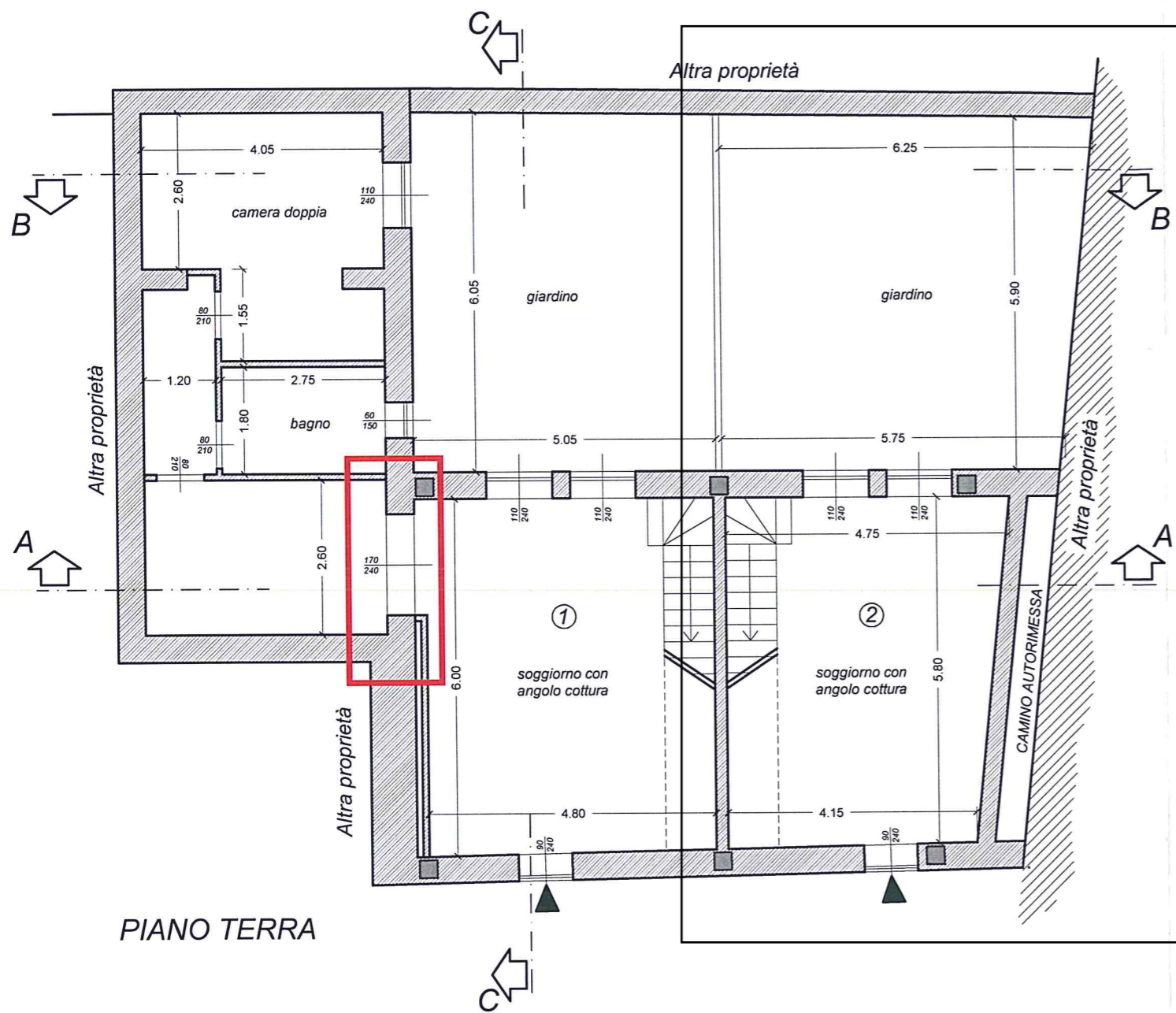


SEZIONE C - C

Dott. Ing. Antonino VALENTI
ORDINE INGEGNERI PROV. LIVORNO
SEZ. A
N. 640

Calcolo del VOLUME
ai fine del calcolo degli
oneri di urbanizzazione
Scala 1:100

 studio valenti s.r.l.
ingegneria, progettazioni e consulenze
57123 Livorno 26, via s. pironi tel. 0586 897886
telefax 0586 897851 E-Mail: valentistudio@tin.it



SUPERFICIE PARETE = $2,60 \times 2,80 = 7,28 \text{ mq}$
 50% SUPERFICIE PARETE = $3,64 \text{ mq}$
 SUPERFICIE APERTURA = $1,70 \times 2,40 = 4,08 \text{ mq}$

=> SUPERFICIE APERTURA > 50% SUPERFICIE PARETE

Dott. Ing. Antonio VALENTI
 ORDINE INGEGNERI PROV. LIVORNO
 SEZ. A Ing. Specialista Ambientale
 N. 640 Ing. Specialista Industriale
 Ing. Specialista Informazione

VERIFICA APERTURA PER
 ESTENSIONE SOGGIORNO
 Scala 1:100


 studio valenti s.r.l.
 ingegneria, progettazioni e consulenze
 57123 Livorno 26, via o. pieroni tel. 0586 897886
 telefax 0586 897851 E-Mail: valentistudio@tin.it